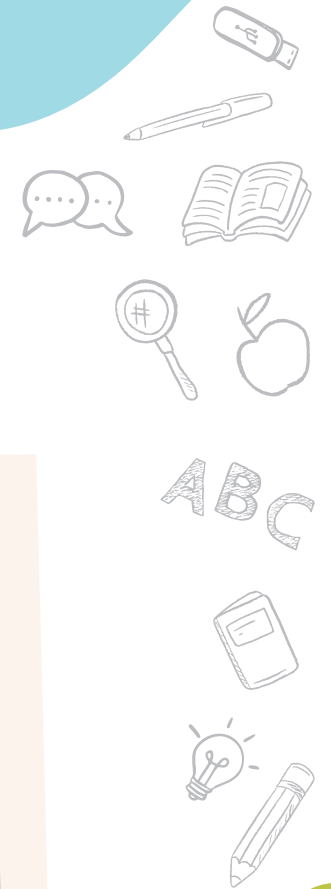


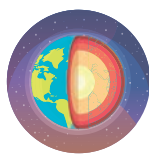
ilustrações: freepik/painterr

GEOGRAFIA

2º ANO
VOLUME 1



CONTEÚDOS E HABILIDADES ESSENCIAIS	
Conteúdos privilegiados	Habilidades
<ul style="list-style-type: none">▪ Moradia – um lugar de vivência<ul style="list-style-type: none">– Tipos de moradias– Moradias em diferentes lugares	(EF01GE03) Identificar e relatar semelhanças e diferenças de usos do espaço público (praças, parques) para o lazer e diferentes manifestações.
	(EF01GE06) Descrever e comparar diferentes tipos de moradia ou objetos de uso cotidiano (brinquedos, roupas, mobiliários), considerando técnicas e materiais utilizados em sua produção.
	(EF01GE08) Criar mapas mentais e desenhos com base em itinerários, contos literários, histórias inventadas e brincadeiras.
<ul style="list-style-type: none">▪ Lateralidade<ul style="list-style-type: none">– Lados do corpo humano– Corpo humano e a localização de pessoas e objetos	(EF01GE09) Elaborar e utilizar mapas simples para localizar elementos do local de vivência, considerando referenciais espaciais (frente e atrás, esquerda e direita, em cima e embaixo, dentro e fora) e tendo o corpo como referência.



CURRÍCULO CONTÍNUO APRENDE BRASIL

GEOGRAFIA

2º

ANO

VOLUME 1

VOLUME 1

VOLUME 1			
2º ano		1º ano	
Conteúdos privilegiados	Habilidades	Livro didático	Habilidades
▪ Sala de aula	(EF02GE09) Identificar objetos e lugares de vivência (escola e moradia) em imagens aéreas e mapas (visão vertical) e fotografias (visão oblíqua).	Atividades: p. 6 e 7 Pontos de vista: p. 7 Atividades: p. 8 Cartografia: p. 9 e 10	(EF01GE01) Descrever características observadas de seus lugares de vivência (moradia, escola etc.) e identificar semelhanças e diferenças entre esses lugares.
▪ Localização de pessoas e objetos na sala de aula	(EF02GE10) Aplicar princípios de localização e posição de objetos (referenciais espaciais, como frente e atrás, esquerda e direita, em cima e embaixo, dentro e fora) por meio de representações espaciais da sala de aula e da escola.	Atividades: p. 13 e 15 Material de apoio: p. 1 e 2	(EF01GE09) Elaborar e utilizar mapas simples para localizar elementos do local de vivência, considerando referenciais espaciais (frente e atrás, esquerda e direita, em cima e embaixo, dentro e fora) e tendo o corpo como referência.
	(EF02GE08) Identificar e elaborar diferentes formas de representação (desenhos, mapas mentais, maquetes) para representar componentes da paisagem dos lugares de vivência.	Maquete da sala de aula: p. 14 Atividades: p. 15	
▪ O caminho de casa à escola	(EF02GE08) Identificar e elaborar diferentes formas de representação (desenhos, mapas mentais, maquetes) para representar componentes da paisagem dos lugares de vivência.	Roda de conversa: p. 17 Atividades: p. 18 e 19 Material de apoio: p. 3	(EF01GE09) Elaborar e utilizar mapas simples para localizar elementos do local de vivência, considerando referenciais espaciais (frente e atrás, esquerda e direita, em cima e embaixo, dentro e fora) e tendo o corpo como referência.
▪ Ruas e bairros		Atividades: p. 19 e 21 Pontos de referência: p. 22 Atividades: p. 22 e 23 Material de apoio: p. 4	