

ilustrações: freepik/painterr

GEOGRAFIA

5º ANO
VOLUME 1



CONTEÚDOS E HABILIDADES ESSENCIAIS	
Conteúdos privilegiados	Habilidades
<ul style="list-style-type: none">▪ O que é relevo?	(EF04GE11) Identificar as características das paisagens naturais e antrópicas (relevo, cobertura vegetal, rios etc.) no ambiente em que vive, bem como a ação humana na conservação ou degradação dessas áreas.
<ul style="list-style-type: none">▪ Transformações do relevo	
<ul style="list-style-type: none">▪ O que é hidrografia?	



GEOGRAFIA

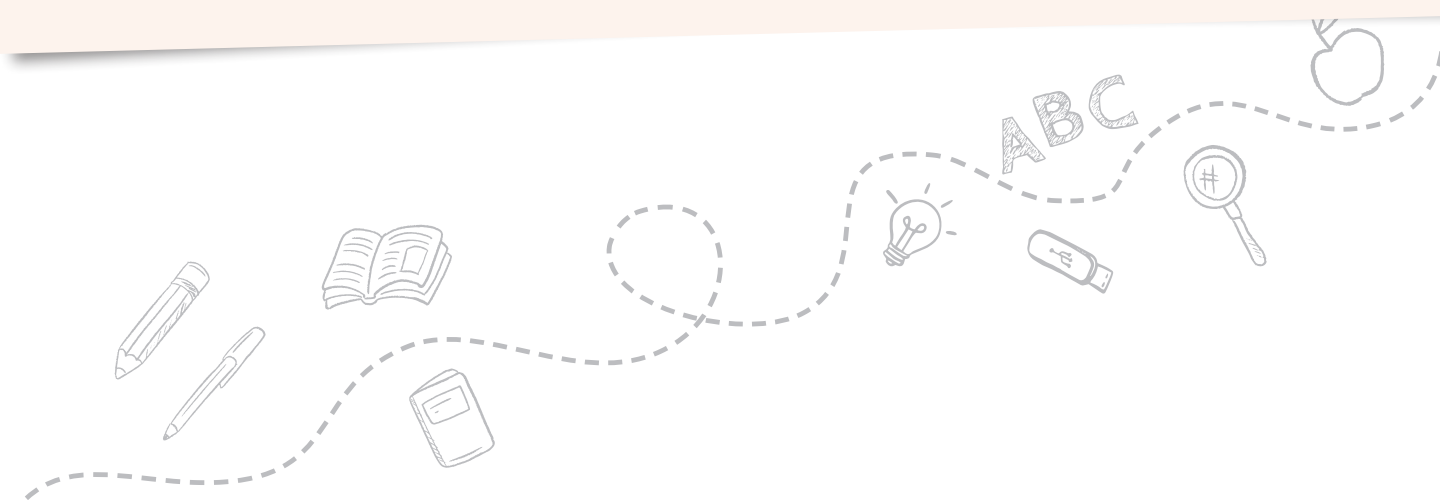
5º

ANO

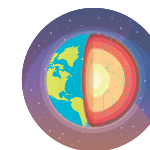
VOLUME 1

CONTEÚDOS E HABILIDADES ESSENCIAIS

Conteúdos privilegiados	Habilidades
▪ Vegetação	(EF04GE11) Identificar as características das paisagens naturais e antrópicas (relevo, cobertura vegetal, rios etc.) no ambiente em que vive, bem como a ação humana na conservação ou degradação dessas áreas.
▪ Clima	(EF04GE10) Comparar tipos variados de mapas, identificando suas características, elaboradores, finalidades, diferenças e semelhanças.
	(EF04GE11) Identificar as características das paisagens naturais e antrópicas (relevo, cobertura vegetal, rios etc.) no ambiente em que vive, bem como a ação humana na conservação ou degradação dessas áreas.
▪ Formação do povo brasileiro	(EF04GE06) Identificar e descrever territórios étnico-culturais existentes no Brasil, tais como terras indígenas e de comunidades remanescentes de quilombos, reconhecendo a legitimidade da demarcação desses territórios.



CURRÍCULO CONTÍNUO APRENDE BRASIL



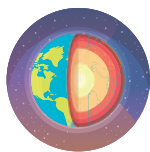
GEOGRAFIA

5º

ANO

VOLUME 1

VOLUME 1			
5º ano			4º ano
Conteúdos privilegiados	Habilidades	Livro didático	Habilidades
<ul style="list-style-type: none"> População brasileira Crescimento da população Estrutura da população brasileira 	(EF05GE01) Descrever e analisar dinâmicas populacionais na Unidade da Federação em que vive, estabelecendo relações entre migrações e condições de infraestrutura.	Roda de conversa: p. 3 Saiba mais: p. 6 Atividades: p. 6, 7, 10, 11 e 12 Atividades: p. 15 a 17 Material de apoio: p. 1 e 2	(EF04GE02) Descrever processos migratórios e suas contribuições para a formação da sociedade brasileira.
<ul style="list-style-type: none"> População brasileira: do rural ao urbano 	(EF05GE02) Identificar diferenças étnico-raciais e étnico-culturais e desigualdades sociais entre grupos em diferentes territórios.	Roda de conversa: p. 19 Atividades: p. 21 Material de apoio: p. 3	(EF04GE01) Selecionar, em seus lugares de vivência e em suas histórias familiares e/ou da comunidade, elementos de distintas culturas (indígenas, afro-brasileiras, de outras regiões do país, latino-americanas, europeias, asiáticas etc.), valorizando o que é próprio em cada uma delas e sua contribuição para a formação da cultura local, regional e brasileira.
<ul style="list-style-type: none"> Mobilidade populacional 	(EF05GE01) Descrever e analisar dinâmicas populacionais na Unidade da Federação em que vive, estabelecendo relações entre migrações e condições de infraestrutura.	Atividades: p. 23 e 24 Material de apoio: p. 4	(EF04GE02) Descrever processos migratórios e suas contribuições para a formação da sociedade brasileira.



GEOGRAFIA

5º

ANO

VOLUME 1

5º ano			4º ano
Conteúdos privilegiados	Habilidades	Livro didático	Habilidades
<ul style="list-style-type: none">Desigualdades nas paisagens da cidade e do campo	(EF05GE02) Identificar diferenças étnico-raciais e étnico-culturais e desigualdades sociais entre grupos em diferentes territórios.	Atividades: p. 26	(EF04GE01) Selecionar, em seus lugares de vivência e em suas histórias familiares e/ou da comunidade, elementos de distintas culturas (indígenas, afro-brasileiras, de outras regiões do país, latino-americanas, europeias, asiáticas etc.), valorizando o que é próprio em cada uma delas e sua contribuição para a formação da cultura local, regional e brasileira.